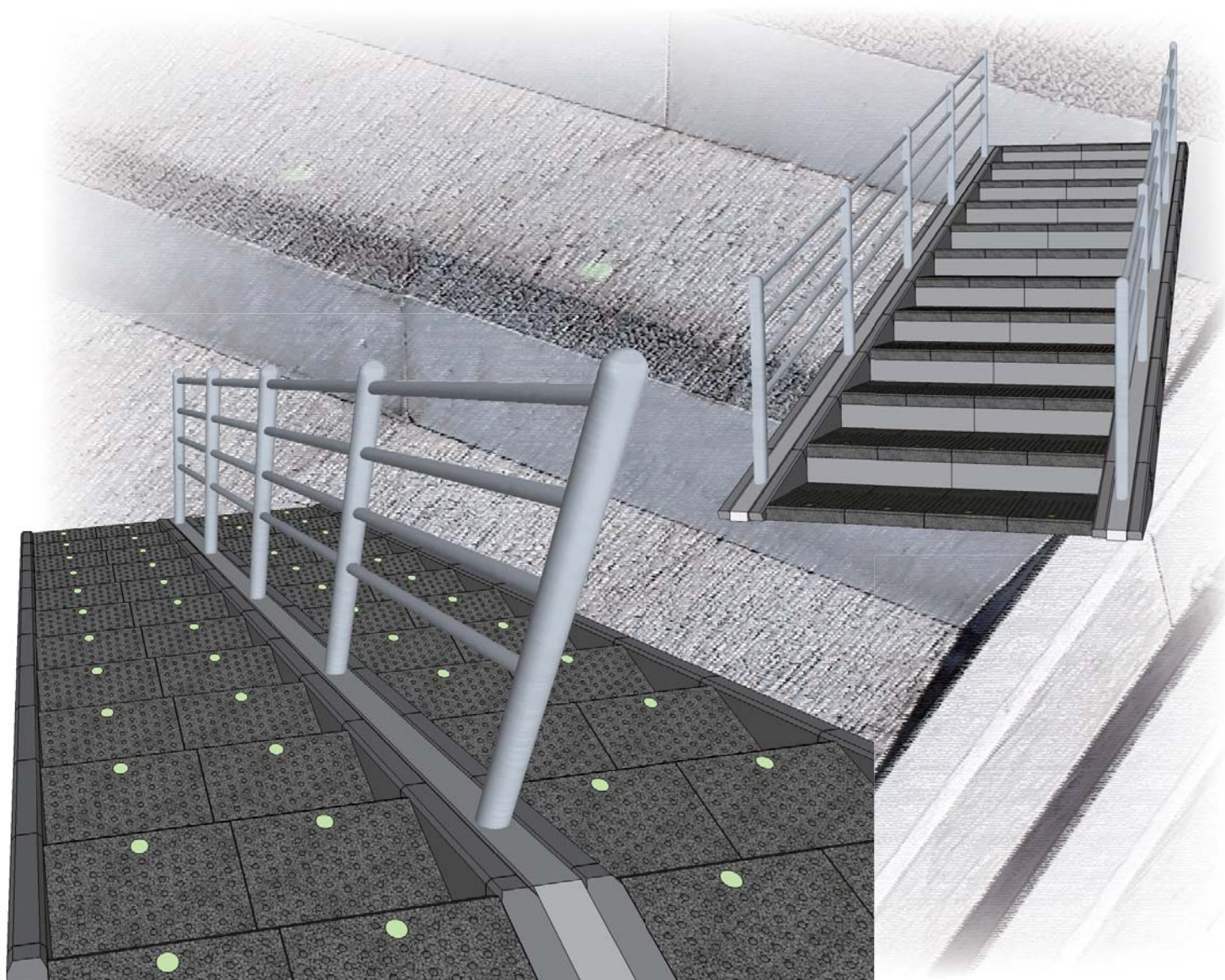


ノンスリップ・組み立て式

PEC階段



P.E.C.協会

ノンスリップ・組み立て式

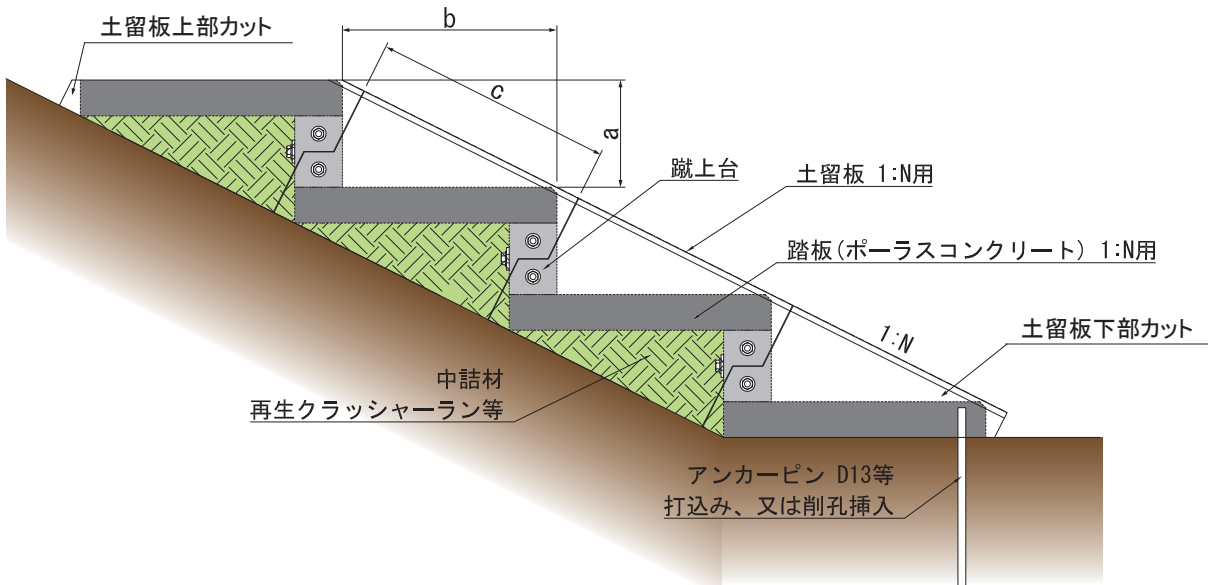
PEC階段



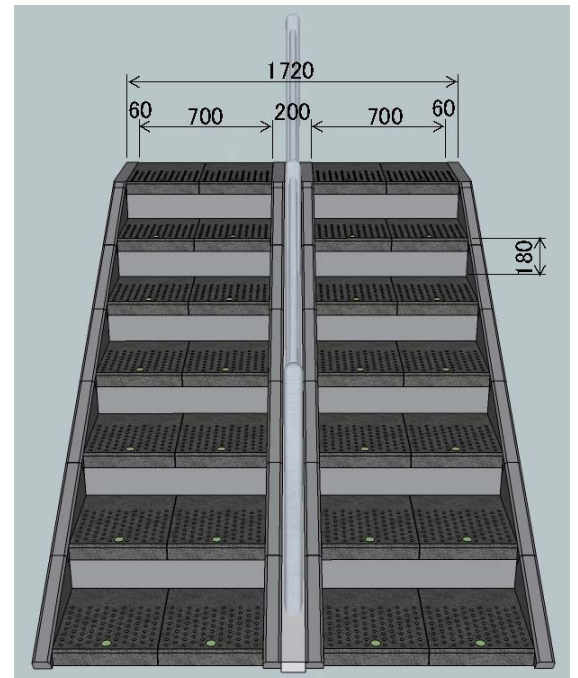
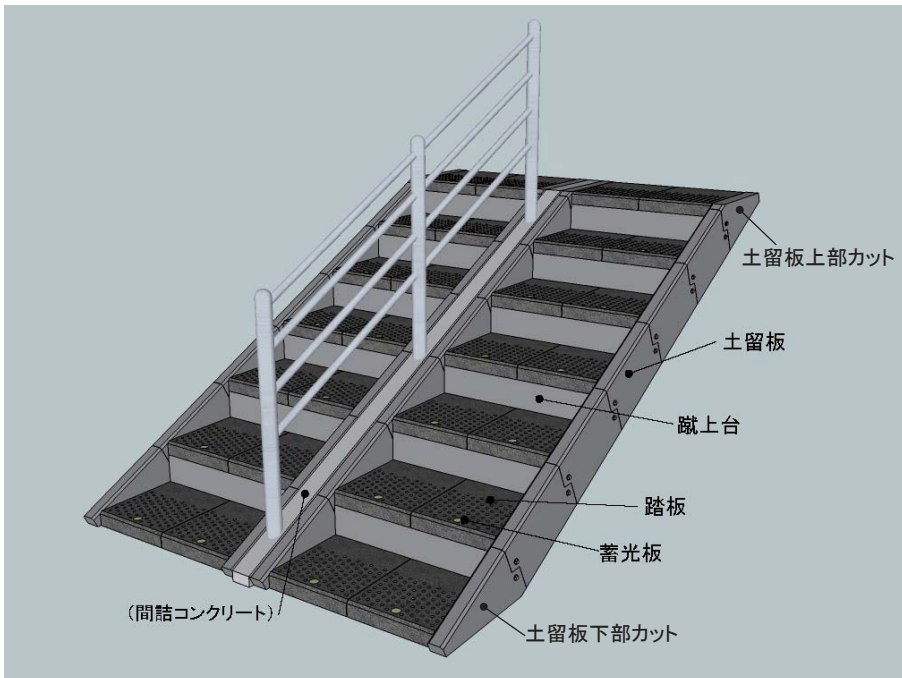
- PEC階段は、プレキャストコンクリート部材を組み立てて構築する階段ブロックです。
- 踏板は7号砕石（2.5mm～5mm）のポーラスコンクリート製で透水性に優れ、かつ摩擦抵抗が大きくすべりにくいいため安全に昇降できます。又、踏板に設置する蓄光板で、夜間の視認性も高めています。
- 部材は人力で組立が可能のため、重機が入れない場所での階段設置が可能です。
- 勾配は1：2.5、1：2.0、1：1.5に対応し、階段幅は0.7m単位で調整できます。
- 端面の土留板を型枠として、小口コンクリートや手摺り支柱の基礎コンクリートが打設できます。

■標準構造図

断面図

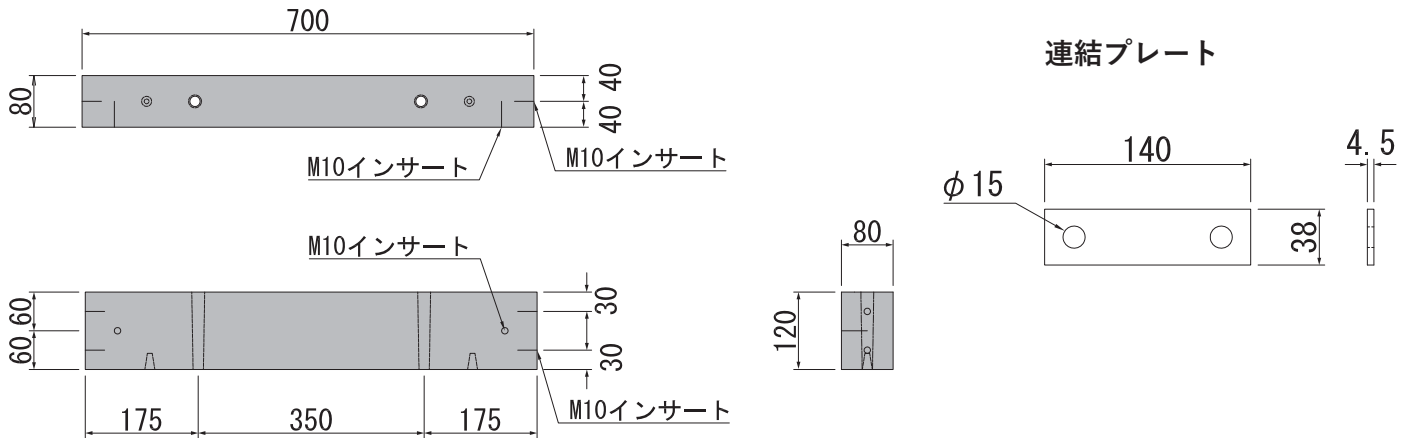


例：2スパン（700×2）中央手摺り設置

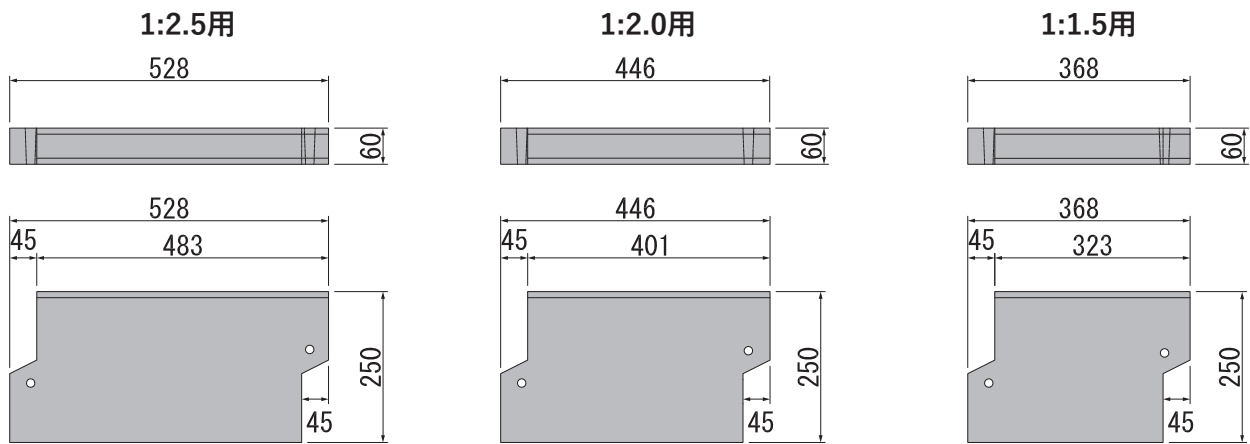


■ 単体図

● 蹴上台 (全勾配共通)

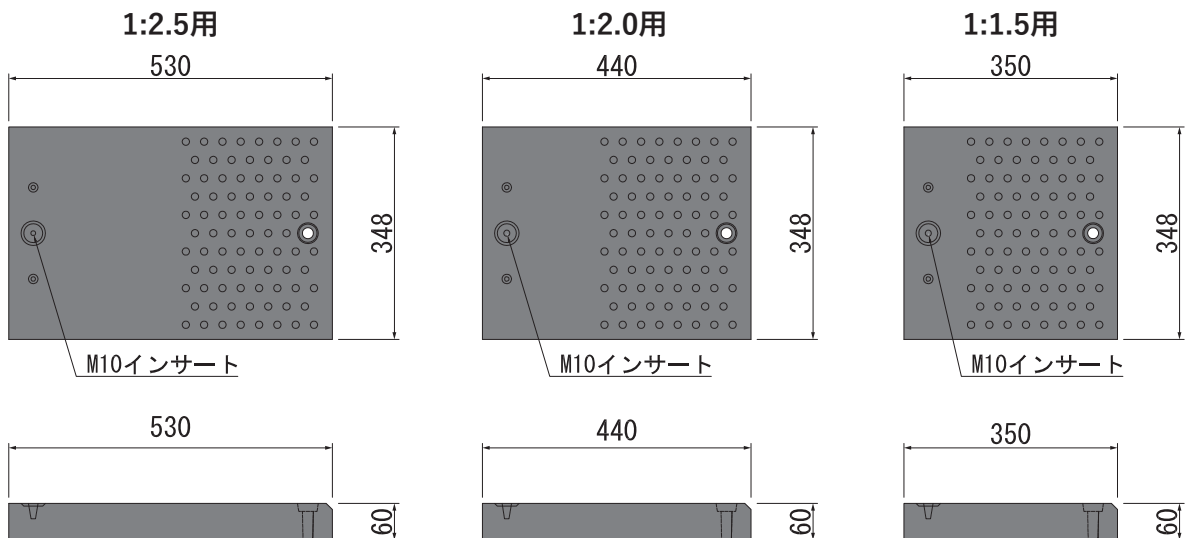


● 土留板



※この部材には「右」「左」があります。下から階段に向かって、左端面に設置するものを「左」と呼びます。

● 踏板



呼び名		参考質量 (kg)	寸法 (mm)	備考
蹴上台		16	80×120×700	普通コンクリート
土留板	1:2.5	17	60×250×483	普通コンクリート
	1:2.0	14	60×250×401	
	1:1.5	11	60×250×323	
踏板	1:2.5	22	60×348×530	ポーラスコンクリート 7号
	1:2.0	18	60×348×440	
	1:1.5	15	60×348×350	

■ 施工状況



● 施工部品

ボルト、ナット、座金	ボルト M10×L=190mm	踏板-蹴上台-踏板 連結
	寸切りボルト M10×L=100mm	土留板-蹴上台、土留板-土留板 連結
	高ナット M10×L=80mm	土留板-土留板 連結(手摺り支柱設置部)
	ボルト M10×L=25mm	蹴上台-蹴上台 横連結
	大座金 M10(φ=25mm,t=2mm)	
	ナット M10	
連結金具	プレート140mm×38mm×t=4.5mm	蹴上台-蹴上台 横連結
ガイドピン	樹脂 40×15	踏板-蹴上台 位置決め
蓄光キャップ	φ32mm×t5mm、接着剤	踏板 ボルト穴蓋



P.E.C.協会

URL: <https://www.all-pec.org/>

【事務局】

(株)総合開発 福岡営業所

〒816-0922

福岡県大野城市山田4丁目2番25号 (アイビーコートⅡ502)

092-558-5301

【会員会社 問合せ先】

アスザック(株)

〒382-8508

長野県上高井郡高山村大字中山981

026-245-6567

(株)イズコン

〒693-0011

島根県出雲市大津町1778-1

0853-23-2633

関門コンクリート工業(株)、九州営業部

〒752-0901

山口県下関市大字山田693-1

083-248-1313

ランドス(株)

〒701-1351

岡山県岡山市北区門前410-1

086-287-7777

(株)総合開発

〒768-0065

香川県観音寺市瀬戸町二丁目14番16号

0875-25-4131

(株)ヤマウ

〒811-1102

福岡県福岡市早良区東入部5丁目15番7号

092-872-3351

共和コンクリート工業(株)九州営業部

〒812-0025

福岡県福岡市博多区店屋町8-24 九勸呉服町ビル 4F

092-262-5755

三和コンクリート(株)

〒879-7102

大分県豊後大野市三重町菅生431番地34

0974-22-3303

不二高压コンクリート(株)

〒861-4114

熊本県熊本市南区野田1丁目4番72号

096-358-6105

鹿児島共和コンクリート工業(株)

〒899-5307

鹿児島県始良市蒲生町久末1790-1

0995-52-1112

インフラテック(株)

〒890-0062

鹿児島県鹿児島市与次郎2丁目7番25号

099-252-9911

(株)カイコン

〒905-1142

沖縄県名護市字稲嶺770

0980-58-2871