

# テトラックPG

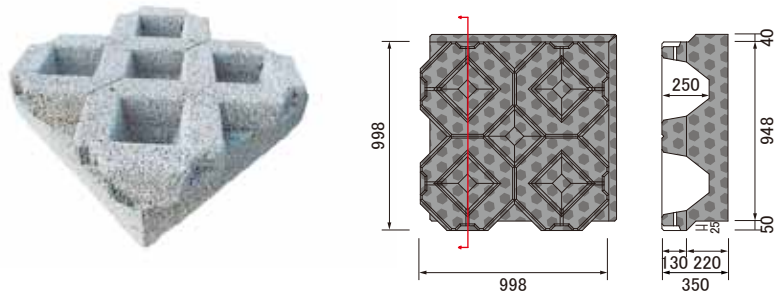
NETIS SK-980031-V 水理特性値 証明書取得済 護性証第0096号

- 植物の育成に十分な土量を確保できるブロック構造で、安定した緑化が創造可能です。
- 根茎がブロックを介し背面地山まで伸長するため、強固な壁体を構築できます。
- 豊富な製品タイプから、目的や用途に合ったものをお選びいただけます。

## I型 (厚さ 350mm)



製品図



### 規格諸元

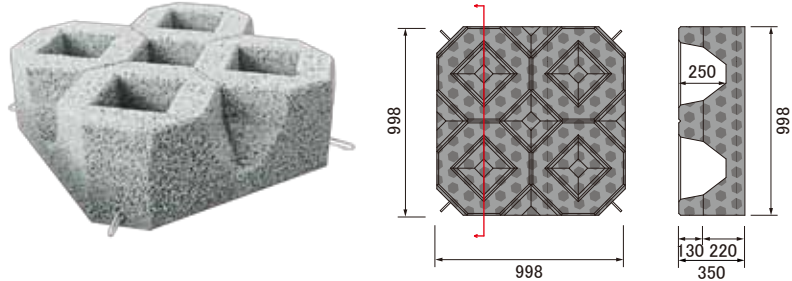
| 項目                    | 単位                | テトラックPG      |  |
|-----------------------|-------------------|--------------|--|
|                       |                   | I型           |  |
| 外形寸法                  | mm                | 998×998×厚350 |  |
| 製品体積                  | m <sup>3</sup>    | 0.273        |  |
| 標準質量                  | kg                | 519          |  |
| m <sup>2</sup> 当り使用個数 | 個/m <sup>2</sup>  | 1.0          |  |
| 中詰め材投入量               | m <sup>3</sup> /個 | 0.064        |  |

- ブロック重量は強度・空隙率の適用範囲内で変動します。
- 二層構造仕様につきましては、お問い合わせ下さい。

## SI型 (厚さ 350mm)



製品図



### 規格諸元

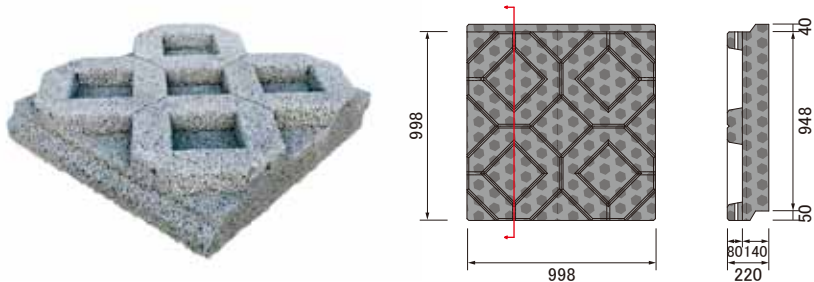
| 項目                    | 単位                | テトラックPG      |  |
|-----------------------|-------------------|--------------|--|
|                       |                   | SI型          |  |
| 外形寸法                  | mm                | 998×998×厚350 |  |
| 製品体積                  | m <sup>3</sup>    | 0.274        |  |
| 標準質量                  | kg                | 529          |  |
| m <sup>2</sup> 当り使用個数 | 個/m <sup>2</sup>  | 1.0          |  |
| 中詰め材投入量               | m <sup>3</sup> /個 | 0.074        |  |

- ブロック重量は強度・空隙率の適用範囲内で変動します。
- 二層構造仕様につきましては、お問い合わせ下さい。

## II型 (厚さ 220mm)



製品図



### 規格諸元

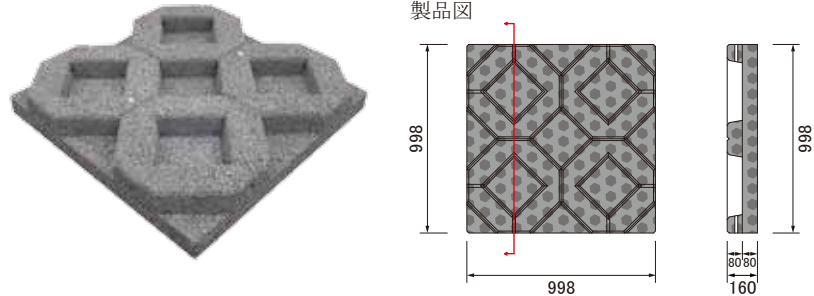
| 項目                    | 単位                | テトラックPG      |  |
|-----------------------|-------------------|--------------|--|
|                       |                   | II型          |  |
| 外形寸法                  | mm                | 998×998×厚220 |  |
| 製品体積                  | m <sup>3</sup>    | 0.186        |  |
| 標準質量                  | kg                | 353          |  |
| m <sup>2</sup> 当り使用個数 | 個/m <sup>2</sup>  | 1.0          |  |
| 中詰め材投入量               | m <sup>3</sup> /個 | 0.032        |  |

- ブロック重量は強度・空隙率の適用範囲内で変動します。
- 二層構造仕様につきましては、お問い合わせ下さい。

## III型 (厚さ 160mm)



製品図



### 規格諸元

| 項目                    | 単位                | テトラックPG      |  |
|-----------------------|-------------------|--------------|--|
|                       |                   | III型         |  |
| 外形寸法                  | mm                | 998×998×厚160 |  |
| 製品体積                  | m <sup>3</sup>    | 0.127        |  |
| 標準質量                  | kg                | 241          |  |
| m <sup>2</sup> 当り使用個数 | 個/m <sup>2</sup>  | 1.0          |  |
| 中詰め材投入量               | m <sup>3</sup> /個 | 0.032        |  |

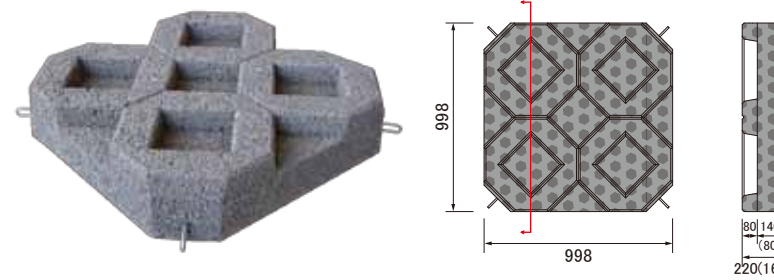
- ブロック重量は強度・空隙率の適用範囲内で変動します。
- 二層構造仕様につきましては、お問い合わせ下さい。

## SII型 (厚さ 220mm)

## SIII型 (厚さ 160mm)



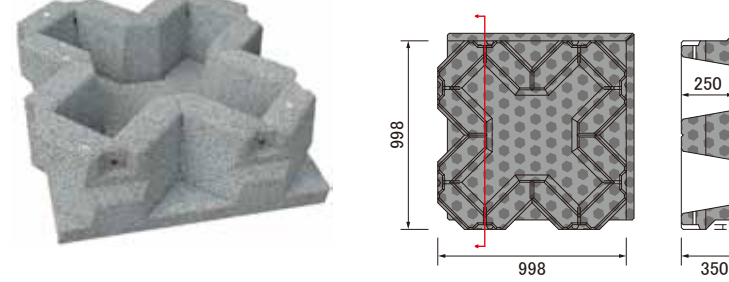
製品図



## QI型 (厚さ 350mm)



製品図



### 規格諸元

| 項目                    | 単位                | テトラックPG           |  |
|-----------------------|-------------------|-------------------|--|
|                       |                   | SII型、SIII型        |  |
| 外形寸法                  | mm                | 998×998×厚220(160) |  |
| 製品体積                  | m <sup>3</sup>    | 0.182(0.124)      |  |
| 標準質量                  | kg                | 351(239)          |  |
| m <sup>2</sup> 当り使用個数 | 個/m <sup>2</sup>  | 1.0               |  |
| 中詰め材投入量               | m <sup>3</sup> /個 | 0.038(0.035)      |  |

- ブロック重量は強度・空隙率の適用範囲内で変動します。
- 二層構造仕様につきましては、お問い合わせ下さい。
- ※( ) 内数値はSIII型

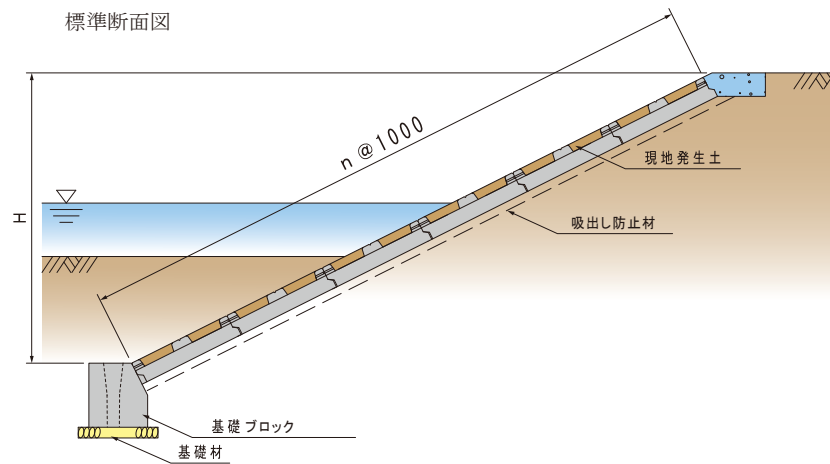
### 規格諸元

| 項目                    | 単位                | テトラックPG      |  |
|-----------------------|-------------------|--------------|--|
|                       |                   | QI型          |  |
| 外形寸法                  | mm                | 998×998×厚350 |  |
| 製品体積                  | m <sup>3</sup>    | 0.196        |  |
| 標準質量                  | kg                | 372          |  |
| m <sup>2</sup> 当り使用個数 | 個/m <sup>2</sup>  | 1.0          |  |
| 中詰め材投入量               | m <sup>3</sup> /個 | 0.142        |  |

- ブロック重量は強度・空隙率の適用範囲内で変動します。
- 二層構造仕様につきましては、お問い合わせ下さい。

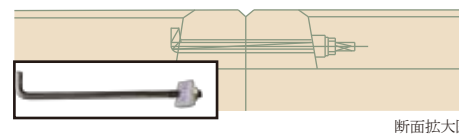
アイコンの内容、数値などは標準的なもので条件などにより変わることがあります。現場の条件などを確認の上、ご検討下さい。

標準断面図

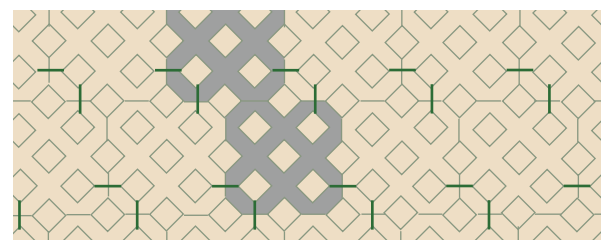


### ブロック連結について

#### I型・II型・III型・QI型

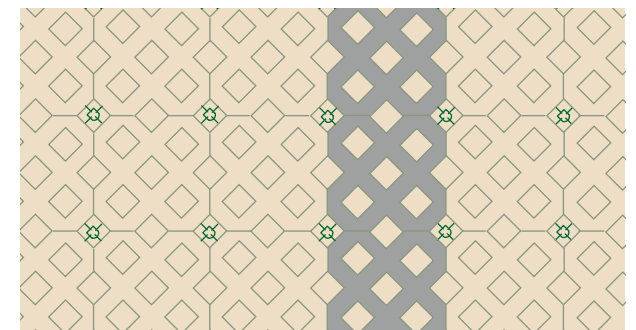


断面拡大図



敷設図 (千鳥積み)

#### SI型・SII型・SIII型



敷設図

### 製品明度

明度 3.0程度

